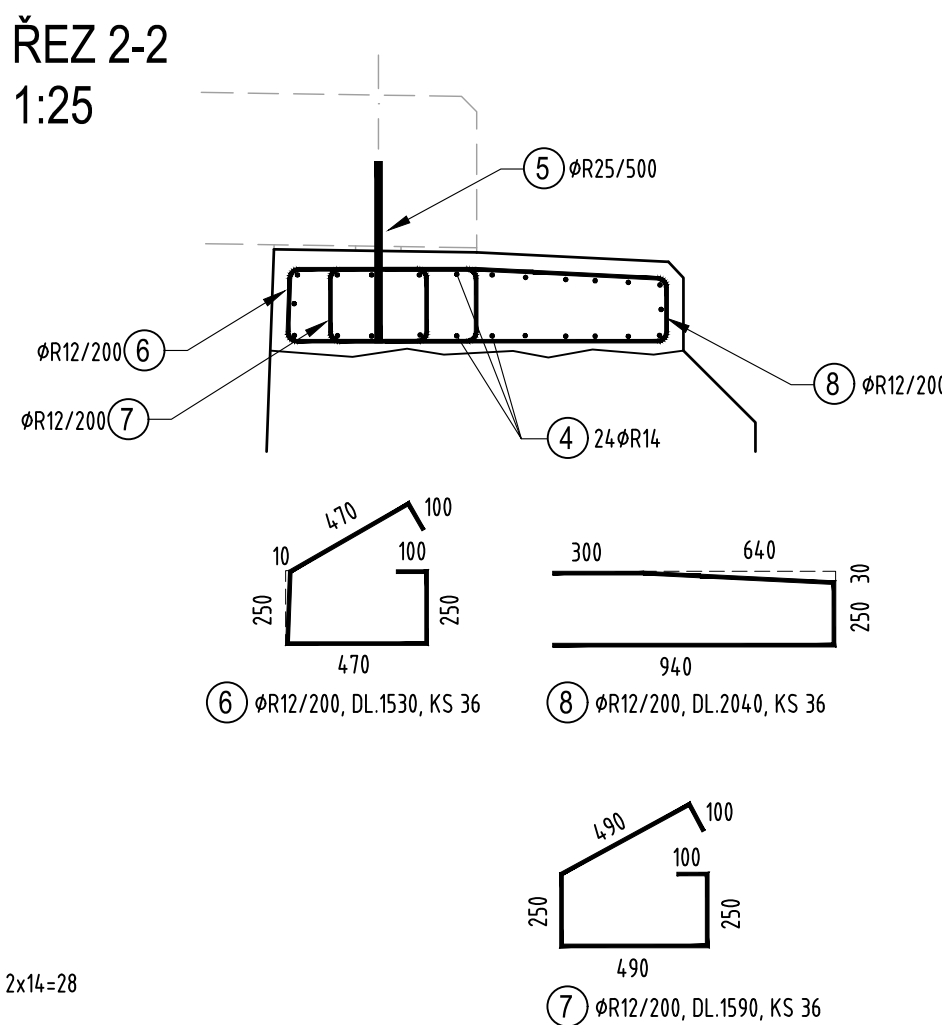
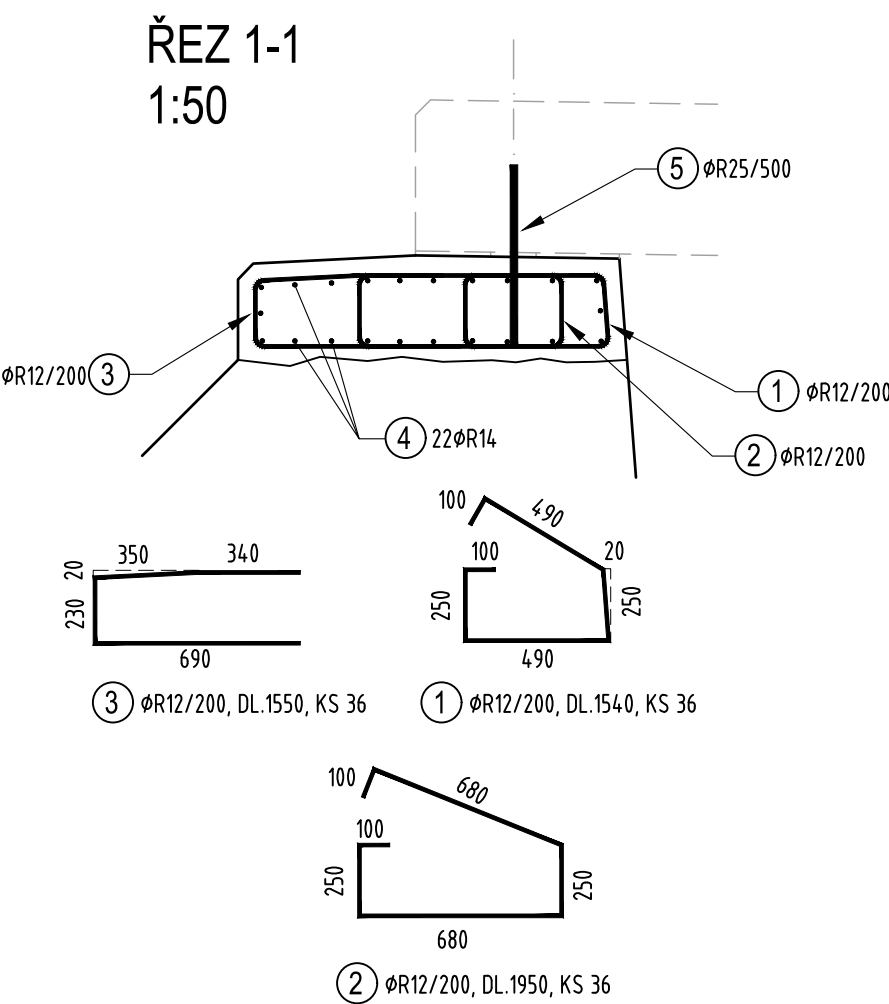
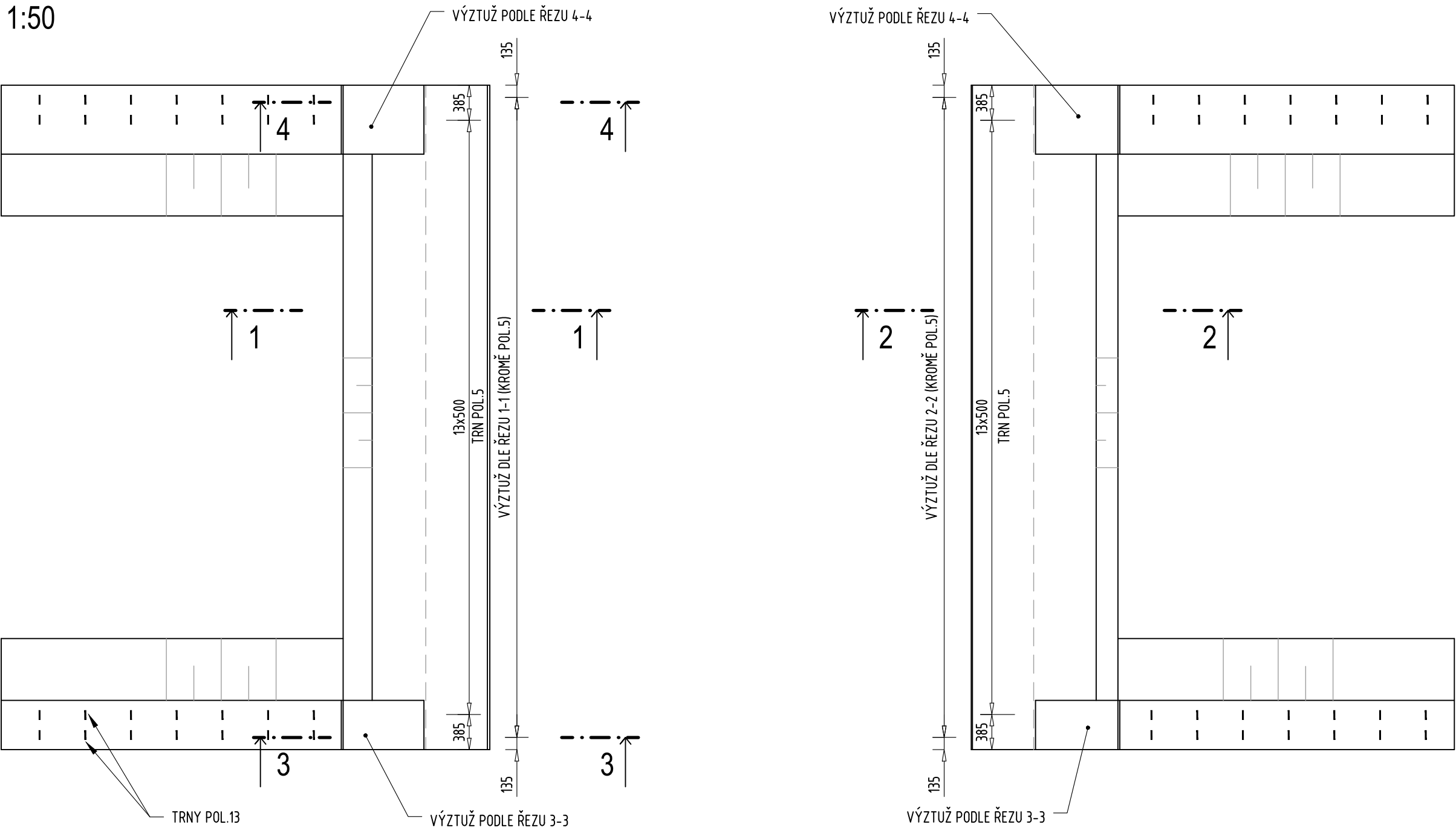
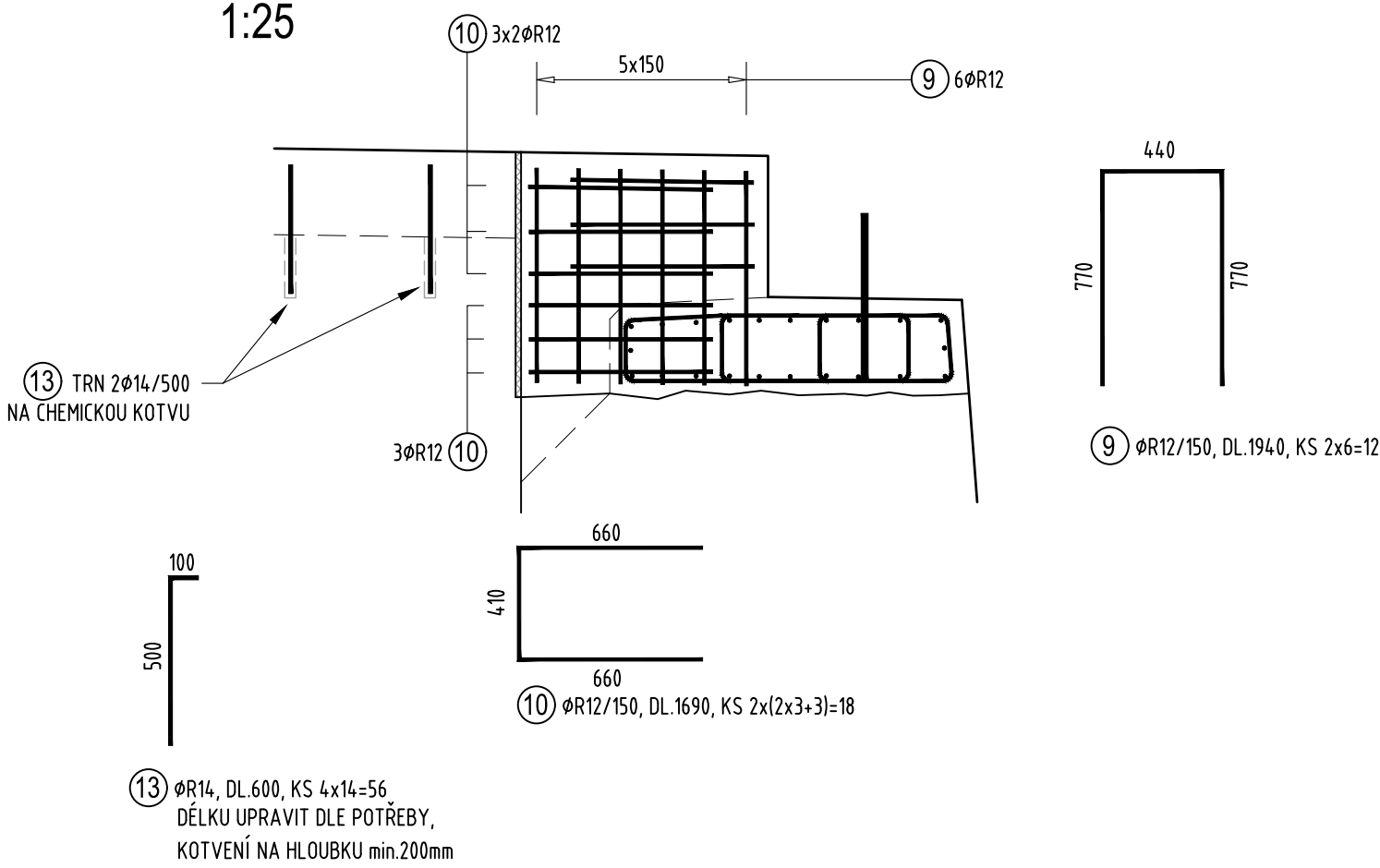


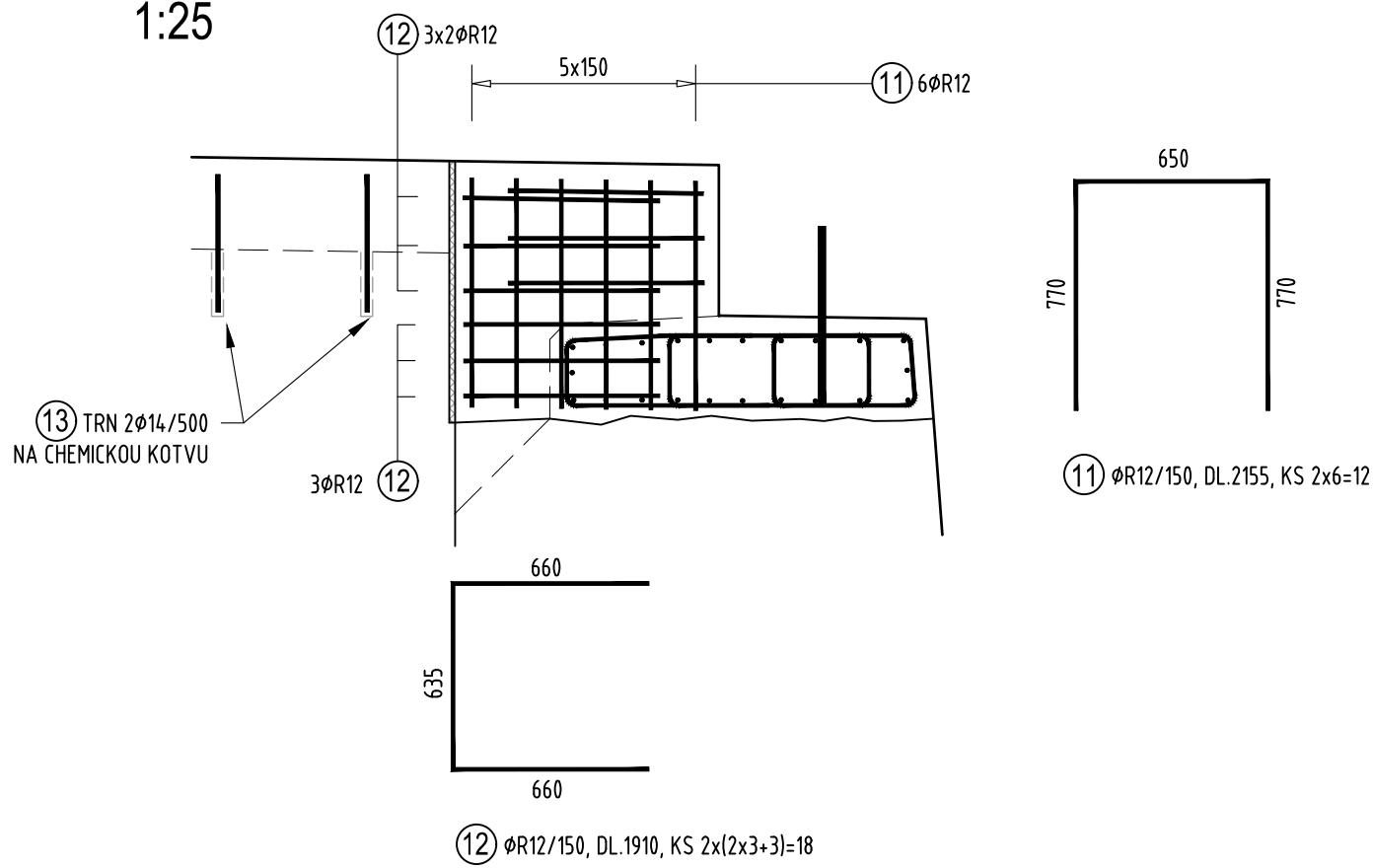
PŮDORYS
1:50



ŘEZ 3-3
1:25



ŘEZ 4-4
1:25



VÝKAZ VÝZTUŽE

POL.	PROFIL	DÉLKA [m]	POČET	DÉLKA DLE PROFILU [m]		
				R12	R14	R25
1	12	1,540	36	55,44		
2	12	1,950	36	70,20		
3	12	1,550	36	55,80		
4	14	7,150	46		328,90	
5	25	0,600	28			16,80
6	12	1,530	36	55,08		
7	12	1,590	36	57,24		
8	12	2,040	36	73,44		
9	12	1,940	12	23,28		
10	12	1,690	18	30,42		
11	12	2,155	12	25,86		
12	12	1,910	18	34,38		
13	14	0,600	56		33,60	
DÉLKA CELKEM [m]				481,1	362,5	16,8
HMOTNOST 1bm[kg]				0,888	1,208	3,853
HMOTNOST DLE PROF. [kg]				427,2	438,0	64,7
HMOTNOST CELKEM [kg]				929,9		

NEJMENŠÍ VNITŘNÍ PRŮMĚRY ZAKŘIVĚNÍ VLOŽEK	DRUH OCELI	HLADKÁ	ŽEBŘIKOVÁ
		HÁKY A SMYČKY	
	PRŮMĚR VLOŽKY D	2,5 D	4 D
	≤ 20 mm	5 D	7 D
KRYTÍ VLOŽKY MĚŘ. KOLMO K ROVINĚ ZAKŘIVĚNÍ t	t ≥ 100	10 D	10 D
	t ≥ 7 D	10 D	15 D
3 D ≤ t < 7 D	t < 5 D	15 D	20 D
	t < 3 D		

POZNÁMKA: ROZMĚRY OHYBANÝCH VLOŽEK VE VÝKRESE JSOU UDÁNY JAKO VNĚJŠÍ ROZMĚRY VLOŽEK
POKUD NENÍ NA VÝKRESE UVEDENO JINAK, JE UVAŽOVÁN MIN. POLOHĚR ZAKŘIVĚNÍ

POZNÁMKY:

- TVAR VÝZTUŽE ODVOZEN OD ODHADNUTÝCH TVARŮ SPODNÍ STAVBY (PŘESNÝ TVAR SPODNÍ STAVBY BUDE MOŽNO ZJISTIT AŽ PŘI DEMOLICI). UPŘESNĚNÍ BUDE PROVEDENO V RÁMCI REALIZAČNÍ DOKUMENTACE
- TRNY POL.13 BUDOU KOTVENY NA CHEMICKÉ KOTVY

BETON C30/37-XF2

OCEL B500B

KRYTÍ VÝZTUŽE : JKB=50mm (MIN. 40mm)

Změna č.	Text změny - odůvodnění	Datum	Podpis

Souřadný systém: JTSK
Výškový systém: B.p.v.

Vypracoval: ING.LUDĚK OBERHOFNER podpis:	Zodp. projektant: ING.LUDĚK OBERHOFNER podpis:	HIP: podpis:	Techn. kontrola: ING.JAN PROCHÁZKA podpis:	Zkontroluje: PONTIKA s.r.o. IČO 26342669 Sportovní 4 360 09 Karlovy Vary tel. 353 228 240 pontika@pontika.cz
Obec: OSTROV				Č. zakázky: 2022-06
Objednatel PD: Město Ostrov, Jáchymovská 1, 36301				Datum: 9/2022
Zakázka:				Formát: BA4
Ostrov - Dolní Ždár Rekonstrukce mostu ev.č. 03 přes Jáchymovský potok				Měřítko: 1:50,1:25
				Stupeň PD: DSP/DPDS
Název přílohy: VÝZTUŽ SPODNÍ STAVBY				Číslo přílohy: D.10
				Souprava:

D